



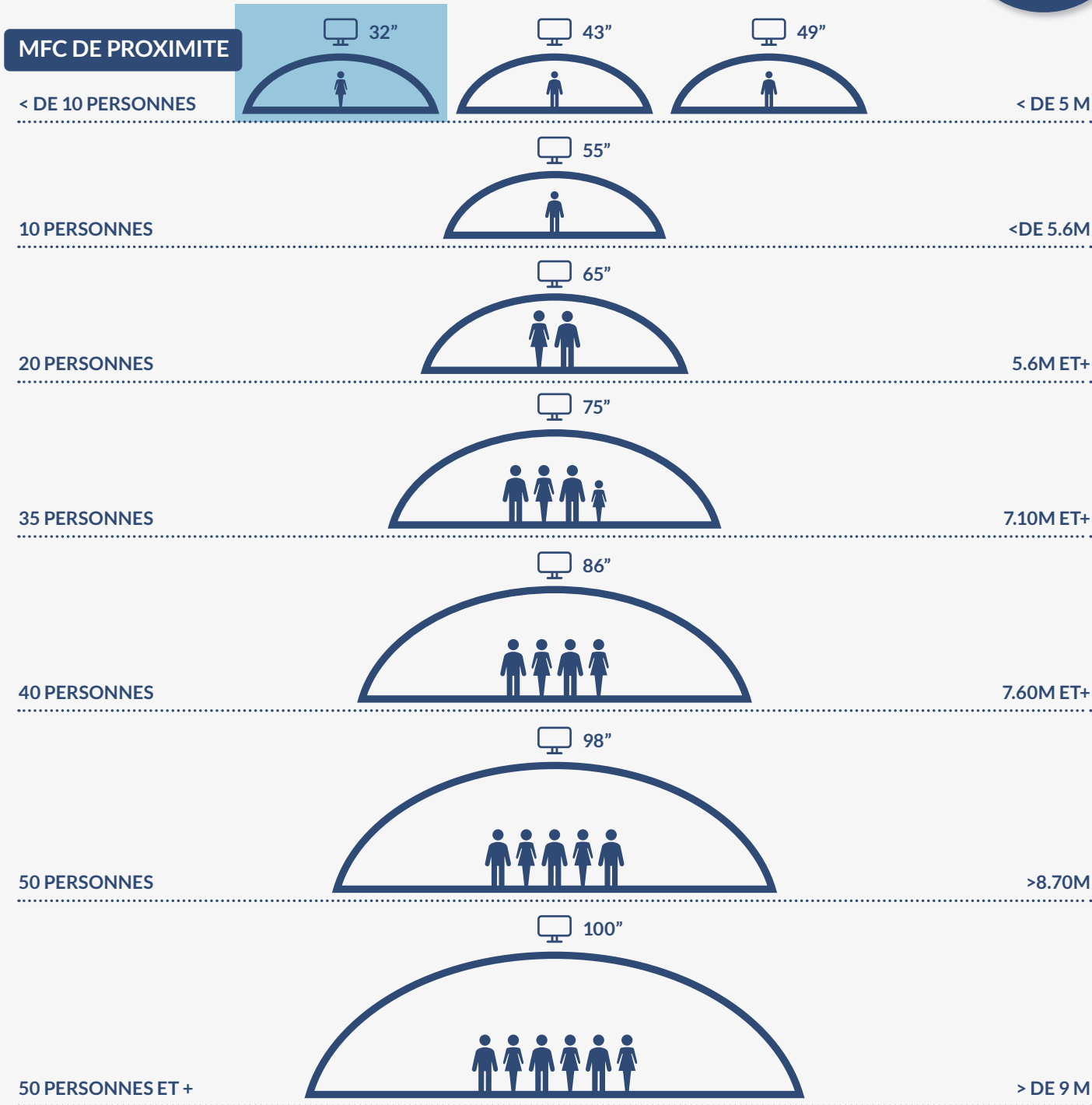
32ST

**VOTRE MULTIFONCTION DE
COMMUNICATION INTERACTIF**

TOUT SIMPLEMENT...

Fabriquer son multifonction de communication à la carte en 3 étapes

CONFIRMER LE CHOIX DE VOTRE TAILLE D'ECRAN



Maintenant que vous avez choisi votre taille d'écran, vous êtes en présence d'un écran 4K 32" avec la fonction Tableau blanc et Vidéo projecteur, sous Android 8.0 4K embarqué, possédant les équipements suivants :

- 1 x Support mural et ses fixations
- 2 x Haut-parleurs de 5W
- 1 x Logiciel Whiteboard sur Android et 1x logiciel Eshare sur Android
- 2 x Stylets haute précision
- 1 x Télécommande
- 1 x Module Wi-Fi
- 1 x câble d'alimentation de 3 mètres, 1 x câble HDMI et 1 x câble USB touch de 3 mètres
- En natif, projection possible jusqu'à 4 sources différentes en simultanément



Carrousel d'accueil exclusif

PERSONNALISER VOTRE OUTIL COMME VOUS LE SOUHAITEZ AVEC LES PACKS SUIVANTS

ETAPE
2

PACK VISIO CONFERENCE



Caméra Full HD
120° avec
microphone intégré
CAM-05



Caméra 4K
120° avec
microphone intégré
CAM-10



Caméra barre de son
4K tracking avec
microphone intégré
CAM-30

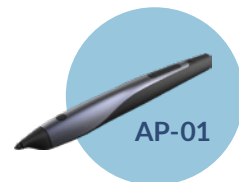
PACK BUREAUTIQUE



OPS i5 S.8+ : 8Go RAM, 256Go SSD
OPS i7 S.8+ : 8Go RAM, 256Go SSD



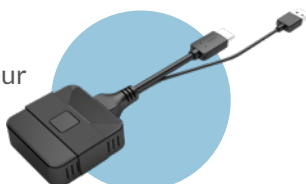
Télécommande
ergonomique
TE01



Active
Pen
AP-01

PACK VIDEOPROJECTEUR

Dongle transmetteur
Plug and play
TRS-05

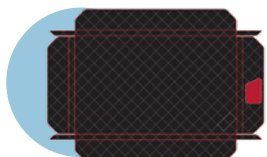


Kit de
projection
sans fil
TR-02



Visualiseur
A4/A3
VS02

PACK SECURITE



Housse de
protection
amovible
COV-32

PACK AUTONOMIE

Module
autonome
PPS2000



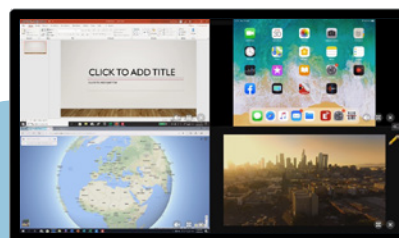
PACK LOGICIEL



Tableau blanc dictatorial



IN'Board
Windows



Extension
Eshare
Windows

Encore plus de puissance pour votre
fonction vidéo projecteur

ETAPE
3

CONTACTER VOTRE DISTRIBUTEUR AGREE

Vos différents packs sont retenus. Il ne vous reste plus qu'à contacter votre distributeur qui saura vous accompagner pour la livraison, l'installation et la formation des utilisateurs. (Voir coordonnées au dos)

PANEL

Référence	32ST
Taille d'écran	32 pouces/81cm
Rétroéclairage	LED
Ratio d'aspect	16:09
Résolution	3840*2160
Temps de réponse	6 ms
Fréquence de rafraîchissement	60Hz
Couleur d'affichage	1.07B
Luminosité	230 cd/m2
Anti-reflet	Oui
Ratio de contraste	3000:1
Angle de vue	178°
Haut-parleurs intégrés	2x5W

CONNEXION

Entrée HDMI	2
Entrée VGA	1
Entrée audio VGA	1
USB 2.0	2
Entrée audio /sortie audio	1/1
Entrée YPBPR	1
Sortie S/PDIF	1
Sortie USB touch	1
LAN (RJ45)	1
RS232 contrôle	1

SYSTEME TACTILE

Capteur	Capacitif
Système	Windows 10/8/7 / Windows XP / Linux / M ac OS X / Android / Chrome
Points tactiles	10 points écrit / 10 points touch
Précision d'écriture	≤2mm
Outils de contact	Doigt/Stylet capacitif
Temps de réponse touch	≤15ms

SYSTEME ANDROID INTEGRE

Version du système	Android 8.0 avec interface 4K
CPU ARM	A73*2 + A53 *2
GPU	G51MP
RAM	2G
Mémoire	16G

MODULE PC EN OPTION

CPU	Intel® Core™ i5/ i7 optionnel
RAM	DDR4 8G
SSD	128G/256G optionnel
Carte graphique	Intel® HD intégrée
Système d'exploitation	Windows 10
Réseau	10/100/1000M
WIFI	802.11ac
Bluetooth	Bluetooth 4.2

ALIMENTATION

Alimentation	100-240V~50/60Hz
Consommation en veille	≤0.5W

SPECIFICATIONS PHYSIQUES

Dimensions	739*433.5*56.2mm
Dimensions carton	N/A
Poids Net / Brut	16kg/18kg

LA PLUS-VALUE

Votre distributeur agréé F&VL est certifié, formé techniquement et commercialement pour vous apporter conseil et service de qualité.

F & V L

VOTRE DISTRIBUTEUR AGREE