

Série imageRUNNER ADVANCE DX 6700

AMÉLIOREZ VOTRE PRODUCTIVITÉ GRÂCE À DES PÉRIPHÉRIQUES MULTIFONCTION A3 MONOCHROME QUI RATIONALISENT LES WORKFLOWS VIA L'AUTOMATISATION ET LA CONNECTIVITÉ CLOUD

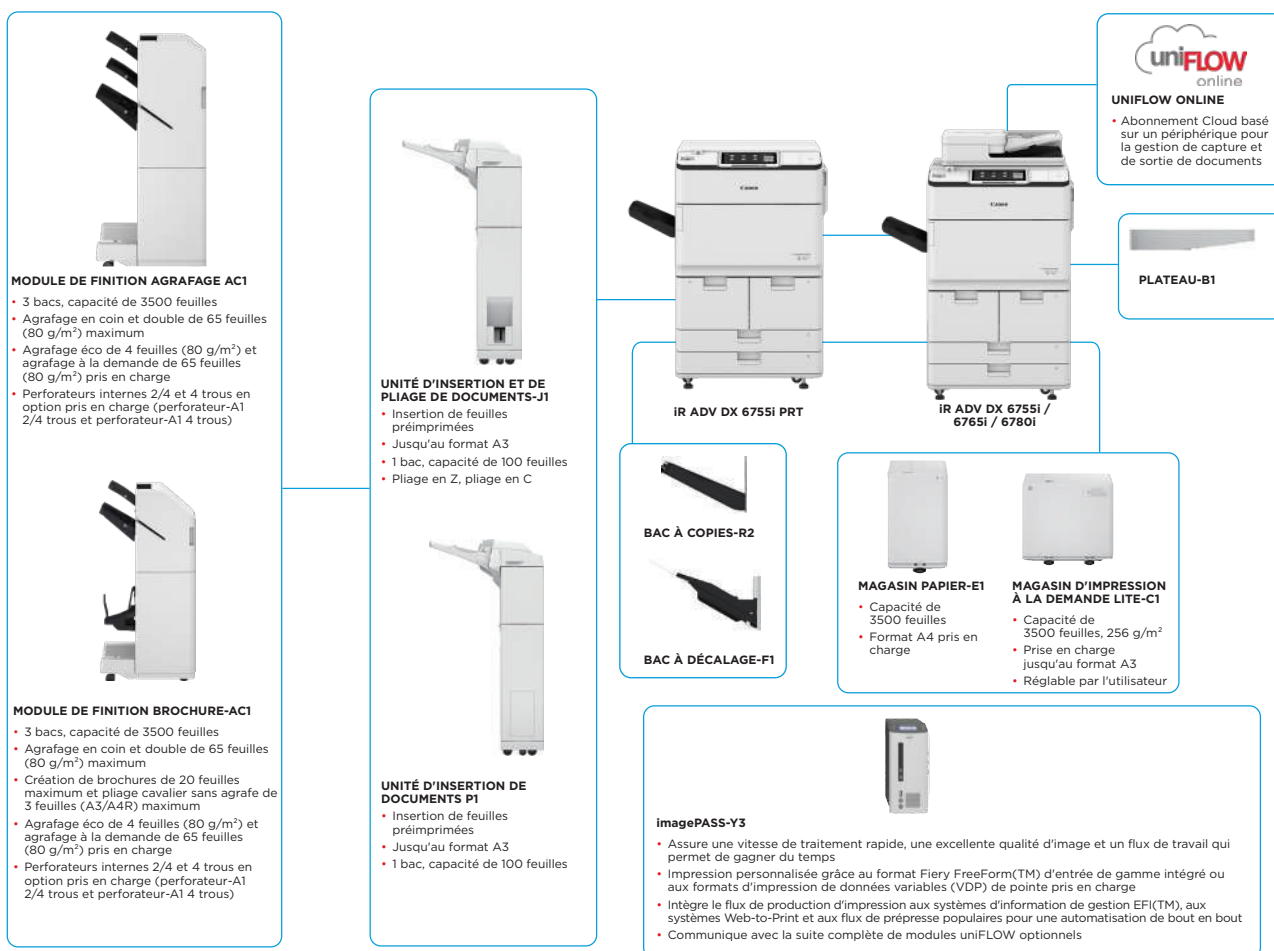


Canon uniFLOW Online
Outstanding Cloud Output/Management Solution



New to the Line

OPTIONS DE CONFIGURATION PRINCIPALES



Cette configuration plate n'est fournie qu'à des fins d'illustration. Pour une liste complète des options et les relations de compatibilité exactes, veuillez consulter le [configurateur de produits](#) en ligne.

La plate-forme de micrologiciels unifiée (UFP) garantit la disponibilité des dernières mises à jour de fonctionnalités et de protection, pour une expérience utilisateur améliorée dans l'ensemble du portefeuille IR ADVANCE DX.

CARACTÉRISTIQUES Série imageRUNNER ADVANCEDX 6700

TECHNIQUES

UNITÉ PRINCIPALE	Multifonction laser monochrome A3	Impression depuis des appareils mobiles et via le Cloud	AirPrint, Mopria and Google Cloud Print, Canon PRINT Business et uniFLOW Online Une gamme de logiciels et de solutions MEAP est disponible pour assurer l'impression depuis des appareils mobiles et connectés à Internet et depuis des services Cloud, selon vos besoins. Contactez votre représentant commercial pour plus d'informations
Type d'appareil	Impression, copie*, scan*, envoi*, stockage et télécopie optionnelle* *Non disponible sur le modèle d'imprimante iR-ADV DX 6755i	Polices	Polices PS : 136 polices Roman Polices PCL : 93 polices Roman, 10 polices Bitmap, 2 polices OCR, Andale Mono WT J/K/S/T ¹ (japonais, coréen, chinois simplifié et chinois traditionnel), polices de codes-barres ²
Fonctions de base	Processeur double cœur 1,75 GHz	Fonctionnalités d'impression	¹ Le jeu de police de caractères international PLC-A1 optionnel est requis. ² Le kit d'impression de codes-barres-DI optionnel est requis.
Processeur	Standard : écran tactile LCD couleur WSVGA TFT 10,1 pouces Optionnel : écran tactile LCD vertical couleur SVGA TFT 10,4 pouces pour modèle multifonction	Système d'exploitation	Impression sécurisée, filigrane sécurisé, en-tête/pied de page, mise en page, impression recto verso, formats/orientations de papier assortis, panneaux avant/arrière, réduction d'encre, impression au format affiche, impression en attente forcée, date d'impression, impression planifiée, impression à l'aide d'une imprimante virtuelle
Panneau de configuration	Standard : 3 Go de RAM		UFRII : Windows® 7/8.1/10/Server 2008/Server 2008 R2/Server 2012/Server 2012 R2/Server 2016/Server 2019, MAC OS X (10.10 ou version ultérieure) PCL : Windows® 7/8.1/10/Server 2008/Server 2008 R2/Server 2012/Server 2012 R2/Server 2016/Server 2019 PS : Windows® 7/8.1/10/Server 2008/Server 2008 R2/Server 2012/Server 2012 R2/Server 2016/Server 2019, MAC OS X (10.10 ou version ultérieure) PPD : Windows® 7/8.1/10, MAC OS X (10.9 ou version ultérieure) Logiciel McAfee Embedded Control En juillet 2019.
Mémoire	Standard* : 320 Go (espace disque disponible : 250 Go), Optionnel : 250 Go, 1 To *Un disque dur initial différent peut être utilisé.	Spécifications de copie	
Disque dur	Optionnel	Vitesse de copie	iR-ADV DX 6780i : Jusqu'à 80 ppm (A4), jusqu'à 40 ppm (A3), jusqu'à 58 ppm (A4R), jusqu'à 35 ppm (A5R) iR-ADV DX 6765i : Jusqu'à 65 ppm (A4), jusqu'à 32 ppm (A3), jusqu'à 47 ppm (A4R), jusqu'à 35 ppm (A5R) iR-ADV DX 6755i PRT : Jusqu'à 55 ppm (A4), jusqu'à 32 ppm (A3), jusqu'à 40 ppm (A4R), jusqu'à 35 ppm (A5R)
Écriture en miroir sur disque dur	Réseau Standard : 1000Base-T/100Base-TX/10Base-T, sans fil LAN (IEEE 802.11 b/g/n) Optionnel : NFC, Bluetooth basse consommation Autres Standard : 1 port USB 2.0 (hôte), 1 port USB 3.0 (hôte), 1 port USB 2.0 (périphérique) ; Optionnel : interface série, interface de contrôle de copie	Temps de sortie de la première copie (A4)	iR-ADV DX 6780i : env. 31 secondes maximum iR-ADV DX 6765i : env. 3,3 secondes maximum iR-ADV DX 6755i PRT : env. 3,3 secondes maximum
Connexion d'interface	Standard : 4200 feuilles 1 bac multifonction de 100 feuilles 2 cassettes de 550 feuilles 2 magasins papier de 1500 feuilles Maximum : 7700 feuilles (avec magasin papier-E1 ou magasin d'impression à la demande Lite-C1)	Résolution de copie (ppp)	600 x 600
Capacité d'alimentation papier (A4, 80 g/m²)	250 feuilles (avec bac à copies-R2) Maximum : 3500 feuilles (avec le module de finition agrafage-AC1 ou le module de finition brochure-AC1)	Copies multiples	Jusqu'à 9999 copies
Capacité de sortie papier (A4, 80 g/m²)	Avec options : assemblage, groupage, décalage, agrafage, piquère à cheval, perforation, agrafage éco, agrafage à la demande, insertion de documents, pliage en Z, pliage en C	Densité de copie	Automatique ou Manuelle (9 niveaux)
Options de finition	Bac multifonction : fin, ordinaire, recyclé, couleur, épais, machine, transparent, étiquette, pré-perforé, en-tête, onglet, calque Magasins papier (droite/gauche) : Fin, ordinaire, recyclé, couleur, épais, machine, pré-perforé, en-tête, onglet* Cassettes papier (cassette supérieure) : fin, ordinaire, recyclé, couleur, épais, machine, pré-perforé, en-tête, onglet* *Le module d'alimentation d'onglets-B1 est requis.	Agrandissement	Zoom variable : 25 à 400 % (incrément de 1 %) Réduction/agrandissement prédéfini : 25 %, 50 %, 70 %, 100 % (1:1), 141 %, 200 %, 400 %
Supports pris en charge	Magasins papier (droite/gauche) : Format standard : A4, B5 Cassettes papier (supérieure/inférieure) : Format standard : A3, A4, A4R, A5*, A5R, A6R ² , B4, B5, B5R Format personnalisé : 100 x 148 mm à 297 x 487,7 mm Format libre : 100 x 148 mm à 297 x 487,7 mm *1 Grammages pris en charge : plus de 64 g/m ² *2 Grammages pris en charge : plus de 91 g/m ²	Fonctions de copie	Rapports R/A prédéfinis par zone, recto verso, réglage de densité, sélection du type d'original, mode d'interruption, livre sur deux pages, original recto verso, création de tâche, N sur 1, ajouter une couverture, insérer des feuilles, originaux de formats différents, numérotation des pages, numérotation des copies, netteté, effacer cadre, filigrane sécurisé, date d'impression, gouttière, imprimer et vérifier, négatif/Postif, répétition d'images, fusionner blocs de tâches, image miroir, stocker dans boîte de réception, superposer l'image, copie de carte d'ID, suppression des pages vierges, format libre d'original, copie réservée, copier l'échantillon
Formats de supports pris en charge	Bac multifonctions : Format standard : A3, A4, A4R, A5*, A5R, A6R ² , B4, B5, B5R Format personnalisé : 100 x 148 mm à 297 x 487,7 mm	Résolution de copie (ppp)	600 x 600
Grammages pris en charge	*1 Grammages pris en charge : plus de 64 g/m ² *2 Grammages pris en charge : plus de 91 g/m ² Magasins papier (droite/gauche) : Format standard : A4, B5 Cassettes papier (supérieure/inférieure) : Format standard : A3, A4, A4R, A5R, B4, B5, B5R Format personnalisé : 139,7 x 182 mm à 297 x 487,7 mm	Copies multiples	Jusqu'à 9999 copies
Temps de préchauffage	Bac multifonctions : 52 à 256 g/m ² Magasins papier (droite/gauche) : 52 à 220 g/m ² Cassettes papier (supérieure/inférieure) : 52 à 220 g/m ² Recto verso : 52 à 220 g/m ²	Densité de copie	Automatique ou Manuelle (9 niveaux)
Dimensions (L x P x H)	Mode Démarrage rapide : 4 secondes maximum* *Temps de mise sous tension du périphérique jusqu'à ce que l'icône de copie s'affiche et soit activée pour fonctionner sur l'écran tactile À partir du mode veille : 30 secondes maximum À la mise sous tension : 30 secondes maximum* *Temps de mise sous tension du périphérique, jusqu'à ce qu'il soit prêt pour la copie (hors réservation d'impression)	Agrandissement	Zoom variable : 25 à 400 % (incrément de 1 %) Réduction/agrandissement prédéfini : 25 %, 50 %, 70 %, 100 % (1:1), 141 %, 200 %, 400 %
Espace requis pour l'installation (L x P)	Modèle d'imprimante iR-ADV DX 6780i/6765i/6755i (modèle multifonction) : 670 x 770 x 1185 mm *Avec panneau de contrôle vertical optionnel : 1170 x 770 x 1252 mm Modèle d'imprimante iR-ADV DX 6755i : 670 x 770 x 1075 mm	Fonctions de copie	Rapports R/A prédéfinis par zone, recto verso, réglage de densité, sélection du type d'original, mode d'interruption, livre sur deux pages, original recto verso, création de tâche, N sur 1, ajouter une couverture, insérer des feuilles, originaux de formats différents, numérotation des pages, numérotation des copies, netteté, effacer cadre, filigrane sécurisé, date d'impression, gouttière, imprimer et vérifier, négatif/Postif, répétition d'images, fusionner blocs de tâches, image miroir, stocker dans boîte de réception, superposer l'image, copie de carte d'ID, suppression des pages vierges, format libre d'original, copie réservée, copier l'échantillon
Poids	Basique : 1533 x 1353 mm (avec bac multifonction/couvercle supérieur droit ouvert + couvercle avant ouvert + bac à copies) Configuration totale : 2436 x 1353 mm (avec magasin d'impression à la demande Lite-C1 + unité d'insertion/de pliage de documents-J1 + module de finition brochure-AC1/module de finition agrafage-AC1 + plaque avant de l'unité principale ouverte)	Capacité papier du chargeur de documents (80 g/m²)	Chargeur automatique de documents recto verso en un seul passage [recto verso et recto verso (automatique)] *La fonction Détektel alimentation de feuilles multiples est prise en charge. Jusqu'à 200 feuilles
	iR-ADV DX 6780i/6765i/6755i : env. 219 kg ¹ env. 223 kg ² iR-ADV DX 6755i PRT : env. 199 kg ³	Originaux et grammages pris en charge	Vitre : feuille, livre et objets 3D Grammage des supports pour le chargeur de documents : Numérisation recto : 38 à 220 g/m ² Numérisation recto verso : 38 à 220 g/m ² *Les grammages pris en charge du format A6R ou inférieur sont compris entre 50 et 220 g/m ² .
	¹ CAD, écran plat tactile et réservoir de toner inclus. ² CAD, écran tactile vertical optionnel et réservoir de toner inclus. ³ Écran plat, cache imprimante et réservoir de toner inclus.	Formats de supports pris en charge	Vitre : format de numérisation max. : 297 x 431,8 mm Taille du support pour le chargeur de documents : A3, A4, A4R, A5, A5R, A6R, B4, B5, B5R, B6R, Formats personnalisés : 70 x 139,7 mm à 304,8 x 431,8 mm
SPÉCIFICATIONS D'IMPRESSION	Inclut le réservoir de toner.	Vitesse de numérisation (ipm, noir et blanc/couleur, A4)	Numérisation recto : 135/135 (300 x 300 ppp, envoi), 80/80 (600 x 600 ppp, copie) Numérisation recto verso : 270/270 (300 x 300 ppp, envoi), 160/90 (600 x 600 ppp, copie)
Vitesse d'impression	iR-ADV DX 6780i : Jusqu'à 80 ppm (A4), jusqu'à 40 ppm (A3), jusqu'à 58 ppm (A4R), jusqu'à 35 ppm (A5R) iR-ADV DX 6765i : Jusqu'à 65 ppm (A4), jusqu'à 32 ppm (A3), jusqu'à 47 ppm (A4R), jusqu'à 35 ppm (A5R) iR-ADV DX 6755i PRT : Jusqu'à 55 ppm (A4), jusqu'à 32 ppm (A3), jusqu'à 40 ppm (A4R), jusqu'à 35 ppm (A5R)	Résolution de numérisation (ppp)	Numérisation pour copie : 600 x 600 Numérisation pour envoi : (Push) 600 x 600 (SMB/FTP/WebDAV/IFAX), (Pull) 600 x 600 Numérisation pour télécopie : 600 x 600
Résolution d'impression (ppp)	1200 x 1200	Spécifications de numérisation « Pull »	Colour Network ScanGear2. Pour TWAIN et WIA Systèmes d'exploitation pris en charge : Windows® 7/8.1/10/Server2008/Server2008 R2/Server2012/Server2012 R2/Server2016
Langages PDL	Standard : UFRII, PCL6, Optionnel : Adobe® PostScript® 3™	Méthode de numérisation	Numérisation « Push », numérisation « Pull », numérisation vers boîte, numérisation vers espace avancé, numérisation vers le réseau, numérisation vers clé USB, numérisation vers un appareil mobile, numérisation vers le Cloud (uniFLOW - Online)
Impression directe	Types de fichiers pris en charge : PDF, EPS, TIFF/JPEG et XPS	CARACTÉRISTIQUES D'ENVOI	
		Destination	Standard : e-mail/télécopie Internet (SMTP), SMB3.0, FTP, WebDAV, boîte aux lettres Optionnel : télécopieur Super G3, Fax IP
		Carnet d'adresses	LDAP (2000) / Local (1600) / Numérotation rapide (200)
		Résolution d'envoi (ppp)	Push : jusqu'à 600 x 600 Pull : jusqu'à 600 x 600

CARACTÉRISTIQUES Série imageRUNNER ADVANCEDX 6700

TECHNIQUES

Protocole de communication	Fichier : FTP (TCP/IP), SMB3.0 (TCP/IP), WebDAV Messagerie électronique/i-Fax : SMTP, POP3	SPÉCIFICATIONS ENVIRONNEMENTALES	
Format du fichier	Standard : TIFF, JPEG, PDF (compact, consultable, appliquer politique, optimisation pour le Web, PDF/A-1b, tracé et lissage, crypté, signature de périphérique, signature de l'utilisateur), XPS (compact, consultable, signature de périphérique, signature de l'utilisateur), Office Open XML (PowerPoint, Word)	Environnement d'utilisation	Température : 10 à 30 °C Humidité : 20 à 80 % d'humidité relative
Fonctions d'envoi universel	Sélection du type d'original, original recto verso, livre sur deux pages, originaux de formats différents, réglage de densité, netteté, taux de reproduction, effacer le cadre, création de tâche, envoi différé, aperçu, notification de fin de tâche, nom de fichier, objet/message, répondre à, priorité e-mail, rapport TX, orientation du contenu de l'original, suppression des pages vierges	Alimentation	220 à 240 V 50/60 Hz 10 A
SPÉCIFICATIONS DE TÉLÉCOPIE		Consommation électrique	Maximum : environ 2400 W Copie (avec numérisation continue DADF) : environ 1290 W ¹ En veille : environ 256 W ² Mode veille : environ 0,9 W ²
Nombre maximum de lignes de connexion	2	Consommation électrique typique (TEC)*	iR-ADV DX 6780i : 1,61 kWh *Conformément à USA Energy Star 3.0
Débit de modem	Super G3 : 33,6 Kbit/s G3 : 14,4 kbit/s	Niveaux de bruit	Niveau de puissance sonore (LwA.m) En fonctionnement (recto) iR-ADV DX 6780i : 7,3 B, Kv 0,3 B iR-ADV DX 6755i : 7,2 B, Kv 0,3 B iR-ADV DX 6755i/6755i PRT : 7,2 B, Kv 0,3 B *Valeur de référence : mesure d'une seule unité avec la norme ISO7779 : description conforme à ISO9296 (2017)
Méthode de compression	MH, MR, MMR, JBIG		Pression sonore (LpA.m) Position du spectateur : En fonctionnement (recto) : iR-ADV DX 6780i : 59 dB* iR-ADV DX 6755i : 58 dB* iR-ADV DX 6755i : 57 dB* iR-ADV DX 6755i PRT : 58 dB* En mode veille : 37 dB* *Valeur de référence : mesure d'une seule unité avec la norme ISO7779 : description conforme à ISO9296 (2017)
Résolution (ppp)	400 x 400 (ultra-fin), 200 x 400 (super-fin), 200 x 200 (fin), 200 x 100 (normal)		
Taille d'envoi/de réception	Envoi : A3, A4, A4R, A5 ¹ , A5R ¹ , B4, B5 ² , B5R ² Réception : A3, A4, A4R, A5R, B4, B5, B5R ¹ Envoyé au format A4 ² Envoyé au format B4 court		
Mémoire de TÉLÉCOPIE	Jusqu'à 30.000 pages (2000 tâches)		
Numérotation rapide	Max. 200		
Numérotation groupée/destinations	Max. 199 numérotations		
Diffusion séquentielle	Max. 256 adresses		
Sauvegarde de mémoire	Oui		
Fonctions de télécopie	Nom de l'expéditeur (TTI), sélection de la ligne téléphonique (lors de l'envoi d'une télécopie), envoi direct, envoi différé, aperçu, notification de fin de tâche, rapport TX, interrompre la transmission, diffusion séquentielle, envoi mot de passe/sous-adresse, boîte aux lettres confidentielle, journal 2 sur 1	CONSOMMABLES	
SPÉCIFICATIONS DE STOCKAGE		Cartouche de Toner	Toner noir C-EXV 36
Boîte aux lettres (nombre pris en charge)	100 boîtes de réception utilisateur, 1 boîte mémoire RX, 50 boîtes fax confidentielles Maximum 30.000 pages (2000 tâches) stockées	Toner (estimation basée sur une couverture de 6 %)	56.000 pages
Espace avancé	Protocole de communication : SMB ou WebDAV PC CLIENT PRIS EN CHARGE : WINDOWS [®] 8/10 CONNEXIONS SIMULTANÉES (MAX.) : SMB : 64, WEBDAV : 3	GESTION DU LOGICIEL ET DE L'IMPRIMANTE	
Espace avancé disponible espace disque	Standard : 16 Go (Avec option : max. 480 Go.)	Suivi et rapports	
Fonctions Espace avancé	Authentification de connexion pour espace avancé, fonction de tri, impression de fichiers PDF avec mot de passe, prise en charge d'ImageWARE Secure Audit Manager, recherche, aperçu de fichier, gestion de l'authentification, ouvert au public, URI TX, sauvegarde/restauration	Outils de gestion à distance	Pour plus d'informations, consultez notre site Web https://www.canon-europe.com/business/ Guide de connexion universel (ULM) uniFLOW Online Express™ *Pour plus d'informations, reportez-vous aux fiches techniques en ligne uniFLOW Online Express/uniFLOW
SPÉCIFICATIONS DE SÉCURITÉ		Logiciel de numérisation	iW Management Console
Authentification et contrôle d'accès	Authentification de l'utilisateur (connexion par image, connexion par image et par code PIN, connexion par carte, connexion par nom d'utilisateur et par mot de passe, connexion au niveau des fonctions, connexion par mobile), authentification par ID de service (connexion par ID de service et code PIN, connexion au niveau des fonctions), uniFLOW Online Express (connexion par code PIN, connexion par image, connexion par image et par code PIN, connexion par carte, connexion par carte et par code PIN, connexion par nom d'utilisateur et par mot de passe, connexion par ID de service et code PIN, connexion au niveau des fonctions), système de gestion d'accès (contrôle d'accès)	Outils d'optimisation	eMaintenance Système de diffusion de contenu
Sécurité des documents	Sécurité d'impression (impression sécurisée, impression sécurisée cryptée, impression en attente forcée, impression sécurisée uniFLOW™), sécurité de réception des données (boîte fax confidentielle, transfert automatique des documents reçus), sécurité de numérisation (PDF crypté, PDF/XPS avec signature de périphérique, PDF/XPS avec signature utilisateur, intégration d'Adobe LiveCycle® Rights Management ES2.5), sécurité de la boîte (messagerie protégée par mot de passe, contrôle d'accès à l'espace avancé), sécurité d'envoi des données (paramètre de demande de saisie de mot de passe par transmission, restriction des fonctions d'envoi d'e-mails/de fichiers, confirmation du numéro de télécopie, autorisation/restriction des transmissions des pilotes de télécopie, autorisation/restriction d'envoi depuis l'historique, prise en charge S/MIME), suivi de documents (filigrane sécurisé) ¹ Nécessite uniFLOW Online / uniFLOW	Plate-forme	Network ScanGear
Sécurité réseau	TLS 1.3, IPsec, authentification IEEE802.1X, SNMP V3.0, fonctionnalité de pare-feu (filtrage d'adresses IP/MAC), prise en charge double réseau (LAN filaire/LAN sans fil, LAN câblé/LAN câblé), désactivation des fonctions inutilisées (activation/désactivation des protocoles/applications, activation/désactivation de l'interface USB), séparation de ligne de communication (télécopieur G3, port USB, espace avancé, lire et envoyer, problèmes de virus pour la réception de messages électroniques)	Gestion des documents	Outil de configuration des pilotes Canon NetSpot Device Installer MEAP (Multifunction Embedded Application Platform) Kofax Power PDF (En option)
Sécurité du périphérique	Protection des données du disque dur (cryptage des données du disque dur (validation FIPS140-2), effacement /écrasement des données du disque dur, verrouillage du disque dur), initialisation standard du disque dur, module TPM (Trusted Platform Module), fonction de masquage du journal des tâches, protection de l'intégrité du logiciel de l'appareil multifonction, vérification de l'intégrité du logiciel de l'appareil multifonction (vérification du système au démarrage, détection d'intrusion d'exécution), conformité IEEE2600.2 (certification « Common Criteria ») (à confirmer)	SPÉCIFICATIONS DU CONTRÔLEUR D'IMPRESSION FIERY	
Gestion des périphériques et audit	Mot de passe administrateur, gestion des certificats et des clés numériques, journal d'audit, coopération avec le système d'audit externe de la sécurité (Security Information and Event Management), journalisation des données d'image, paramétrage de la politique de sécurité	Optionnel / Standard	Optionnel sur tous les modèles
		Nom	Canon imagePASS Y3 V11 (serveur)
		Résolution d'impression (ppp)	1200 x 1200, 600 x 600
		Langage(s) de description de page	PCL6, Adobe PostScript 3
		Mémoire	8 Go (2 x 4 Go)
		Disque dur	500 Go (SATA)
		Vitesse du processeur	Intel Pentium G4400 (3,3 GHz)
		Système	FS350 Pro
		Polices	PS : 138 polices PCL : 113 polices
		Systèmes d'exploitation pris en charge	Windows 7 64 bits/Windows 8.1 64 bits/Windows 10 64 bits/Windows Server 2008 R2 64 bits uniquement/Windows Server 2012 64 bits uniquement (pilote d'imprimante pris en charge uniquement)/Windows Server 2012 R2 64 bits uniquement/Windows Server 2016 R2 64 bits uniquement/MAC OS (10.11, 10.12, 10.13, 10.14)
		Interface	2 ports Ethernet (1000Base-T/100Base-TX/10Base-T), 2 ports USB 3.0 (arrière) (3 ports à l'avant sur Fiery Quick Touch TM), 4 ports USB 2.0 (arrière)
		Protocoles réseau	TCP/IP (FTP, SMTP, POP, HTTP, SNMP, LDAP, SLP, SMB, LPD, IPP, WS-Discovery, Bonjour, Direct Mobile Printing, Port9100, SNT, 802.1X, DHCP, DNS, NTP)
		Impression directe	PDF1.7, EPS, TIFF6, JDF1.4/JMF (optionnel)
		VDP	FreeForm v1, v2.1, PPML, PDF/VT-1, PDF/VT-2, Creo VPS
		Fonctionnalités du contrôleur d'impression Fiery standard	Fiery Command WorkStation/catalogue papier, Fiery Remote Scan/Fiery Hot Folders et imprimantes virtuelles/Fiery JDF
		Options du contrôleur d'impression Fiery	Fiery Impose/Fiery Compose/Fiery Impose et Compose/kit de disque dur amovible/Fiery Image Viewer
		Plate-forme matérielle	NX One
		SYSTÈME D'EXPLOITATION DE BASE	Windows 10 IoT Enterprise 2019 LTSC
		Alimentation	100-240 V CA, 50 Hz/60 Hz, 3 A (100 V) - 1,5 A (240 V)
		Consommation électrique maximale	53 W
		DIMENSIONS (L x P x H)	203 x 248 x 384 mm
		Poids	Unité serveur uniquement : env. 5,9 kg

CARACTÉRISTIQUES Série imageRUNNER ADVANCEDX 6700

TECHNIQUES

OPTIONS D'ALIMENTATION

PAPIER

Magasin papier-E1

Capacité papier : 3500 feuilles (80 g/m²)
 Type de papier : fin, ordinaire, recyclé, couleur, épais, machine, pré-perforé, en-tête
 Format papier : A4, B5
 Grammage : 52 à 256 g/m²
 Source d'alimentation : à partir de l'unité principale
 Dimensions (L x P x H) : 340 x 630 x 572 mm
 (fixation sur l'unité principale)
 Poids : environ 34 kg

Module d'alimentation papier-C1

Capacité papier : 3500 feuilles (80 g/m²)
 Type de papier : fin, ordinaire, recyclé, couleur, épais, calque, machine, transparent, étiquette, pré-perforé, en-tête, onglet
 Format papier :
 A3, A4, A4R, B4, A5R, B5, B5R
 Format personnalisé : 139,7 x 182 mm à 297 x 487,7 mm
 Grammage : 52 à 256 g/m²
 Source d'alimentation : 220-240 V, 50/60 Hz, 1,2 A
 Dimensions (L x P x H) : 633 x 686 x 574 mm
 (fixation sur l'unité principale)
 Poids : environ 68 kg

OPTIONS DE SORTIE*

Plateau de réception R2

*La capacité papier peut varier en fonction du type/format papier.
 Bac standard répondant aux besoins de sortie de base.
 Capacité : 250/100 feuilles (recto/recto verso, 80 g/m²)
 Dimensions (L x P x H) : 420 x 382 x 175 mm

Module de finition agrafage AC1

Capacité des bacs (avec du papier 80 g/m²) :
 Bac supérieur* : A4, A5, A5R, A6R, B5 : 250 feuilles
 A3, A4R, B4, B5R : 125 feuilles
 Bac intermédiaire : identique au bac supérieur
 Bac inférieur* : A4, A5, A5R, B5 : 3000 feuilles
 A3, A4R, B4, B5R : 1500 feuilles
 A6R : 250 feuilles
 Grammage : 52 à 256 g/m²
 Emplacement des agrafes : en coin, deux points
 Capacité de l'agrafeuse :
 A4, B5 : 65 feuilles (52 à 90 g/m²)
 A3, A4R, B4 : 40 feuilles (52 à 90 g/m²)
 Agrafeuse éco : A3, A4
 5 feuilles (52 à 64 g/m²)
 4 feuilles (65 à 81,4 g/m²)
 3 feuilles (82 à 105 g/m²)
 Agrafage à la demande : 65 feuilles
 Alimentation électrique : à partir de l'unité principale
 Dimensions (L x P x H) : 656 x 623 x 1195 mm
 (bacs ouverts)
 Poids : environ 36 kg

Module de finition brochure-AC1

(Inclut les caractéristiques d'agrafage de base du module de finition agrafage-AC1 ci-dessus.)
 Format papier pris en charge pour la piquère à cheval : A3, A4R, B4, format personnalisé (195 x 270 mm à 297 x 431,8 mm)
 Capacité de l'agrafeuse pour la piquère à cheval : 10 x 20 feuilles (52 à 81,4 g/m²) (y compris 1 page de garde jusqu'à 256 g/m²)
 Capacité de pliage sans agrafe : 3 feuilles (52 à 105 g/m²)
 Alimentation électrique : à partir de l'unité principale
 Dimensions (L x P x H) : 656 x 623 x 1195 mm (bacs ouverts)
 Poids : environ 60 kg

PERFORATEUR-A1 2/4 TROUS

(Nécessite le module de finition agrafage-AC1 ou le module de finition brochure-AC1)
 Deux ou quatre trous
 Grammage pris en charge pour la perforation : 52 à 256 g/m²
 Format papier pris en charge pour la perforation :
 Deux trous : A3, A4, A4R, A5, B4, B5, B5R
 Quatre trous : A3, A4
 Source d'alimentation : module de finition

Perforateur-A1 4 trous

(Nécessite le module de finition agrafage-AC1 ou le module de finition brochure-AC1)
 Quatre trous
 Grammage pris en charge pour la perforation : 52 à 256 g/m²
 Formats pris en charge pour la perforation :
 Quatre trous : A3, A4, A4R, A5, B4, B5, B5R
 Source d'alimentation : module de finition

Unité d'insertion de documents-P1

(Nécessite le module de finition agrafage-AC1 ou le module de finition brochure-AC1)
 Nombre de bacs : 1
 Capacité du bac : 100 feuilles (avec papier 80 g/m²)
 Type de papier pris en charge : fin, ordinaire, recyclé, couleur, épais, couché, machine, en-tête, onglet
 Format papier pris en charge : A3, A4, A4R, B4, B5, B5R
 Grammage pris en charge : 60 à 256 g/m²
 Source d'alimentation : 100-240 V, 50/60 Hz, 1 A
 Dimensions (L x P x H) : 247 x 679 x 1242 mm
 (fixé au périphérique : bac documents non inclus dans la largeur)
 Poids : environ 40 kg

Unité d'insertion et de pliage de documents-J1

(Nécessite le module de finition agrafage-AC1 ou le module de finition brochure-AC1)
 Nombre de bacs : 1
 Type de pliage pris en charge : pliage en Z, pliage en C
 Type de papier pris en charge :
 Unité d'insertion : fin, ordinaire, recyclé, couleur, épais, couché, machine, en-tête, onglet
 Pliage en Z, pliage en C : fin, ordinaire, recyclé, couleur
 Format papier pris en charge :
 Unité d'insertion : A3, A4, A4R, B4, B5, B5R
 Pliage en Z : A3, A4R, B4
 Pliage en C : A4R
 Grammage du papier pris en charge :
 Unité d'insertion : 60 à 256 g/m²
 Pliage en C/pliage en Z : 60 à 105 g/m²
 Capacité de sortie (avec du papier 80 g/m²) :
 Insertion : 100 feuilles
 Pliage en Z* : A3, B4 : 30 feuilles (80 g/m²)
 A4R : 10 feuilles
 Pliage en C* : A4R : 40 feuilles (80 g/m²)
 *Sortie de pliage en Z vers le module de finition agrafage-AC1 ou le module de finition brochure-AC1
 Source d'alimentation : 100-240 V, 50/60 Hz, 1 A
 Dimensions (L x P x H) : 247 x 679 x 1242 mm (fixé au périphérique : bac documents non inclus dans la largeur)
 Poids : environ 76 kg

ACCESSOIRES MATÉRIELS

Lecteurs de cartes

Plusieurs lecteurs de cartes disponibles, par exemple MiCard Plus.
 Pour plus d'informations, veuillez contacter le bureau Canon de votre région.
 Lecteur de carte magnétique-F1
 Kit d'accessoires pour lecteur de carte de photocopie-A4

Autres

Panneau de contrôle vertical-J1
 Plateau-B1
 Module d'alimentation d'onglets-B1
 Bac à décalage-F1
 Pavé numérique-A1
 Kit de finition pour taqueuse A1

OPTIONS DE SÉCURITÉ

Sécurité des données

Disque dur 2,5 pouces / 250 Go-N1
 Disque dur 2,5 pouces / 1 To-P1
 KIT ECRITURE DISQUE DUR-J1

OPTIONS DU SYSTÈME ET DU CONTRÔLEUR

Accessoires d'impression

Jeu de polices de caractères international PLC A1
 Kit d'impression PS-BC1

Impression de codes-barres

Kit d'impression de codes-barres D1
 imagePASS-Y3 V1.1

Contrôleur Efi-Fiery

Options du contrôleur Efi-Fiery
 Fiery Impose
 Fiery Compose
 Fiery Impose et Compose
 Fiery ImageViewer

Accessoires système

Kit de disque dur amovible B6
 Kit d'interface série-K3
 Kit NFC E1
 Kit d'interface de commande de photocopie A1
 Kit de connexion A2 pour Bluetooth LE

Accessoires de télécopie

Carte télécopieur Super G3-AS1
 Carte télécopieur 2e ligne Super G3-AS1
 Kit télécopieur distant A1
 Kit d'extension pour télécopie IP B1

AUTRES OPTIONS

Accessoires d'accessibilité

Poignée d'accès du chargeur automatique de documents A1
 Kit de commande vocale-G1
 Kit d'utilisation vocale-D1

Cartouche d'agrafes

Cartouche d'agrafes-X1
 Cartouche d'agrafes-Y1

Logiciels et solutions



Certifications et compatibilité



Canon Inc.
 canon.com

Canon Europe
 canon-europe.com

French edition
 © Canon Europa N.V., 2020